



© Foto: ZIMMERMANN PV-Seed Group

100%

regional

erneuerbar

gemeinsam



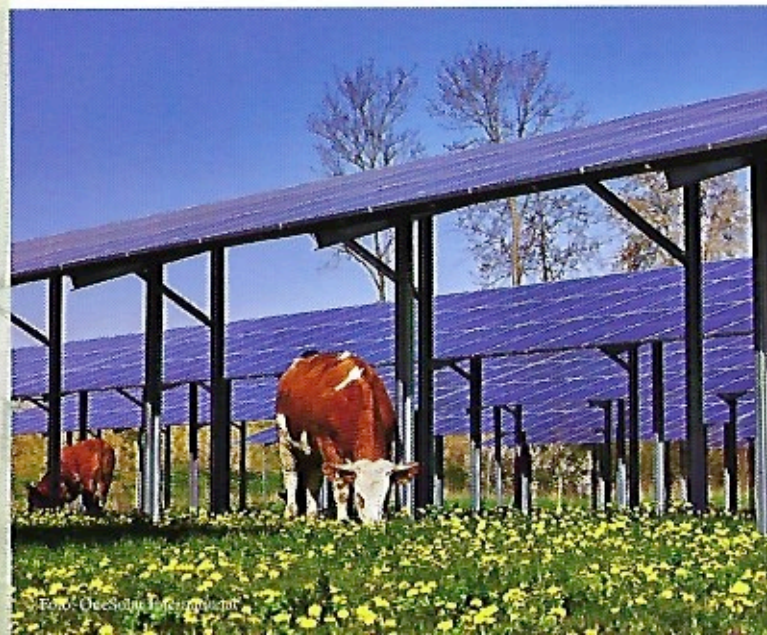
## Zahlen und Fakten:

- Zertifizierte Agri-PV Anlage (DIN SPEC 91434)
- Leistung: 6,0 MWp
- Speicherkapazität: 11,2 MWh
- Projektfläche: 11,9 ha
- Prognostizierter Ertrag: 8,1 Mio kWh/a
- CO<sub>2</sub>-Einsparung: 3.100 t/a
- Inbetriebnahme: Ende 2026 (geplant)
- Netzanschluss: Frühjahr 2027 (geplant)

Stand der Projektinformation: Mai 2026

# Agri-PV Eichfeld

Unser Agri-PV Projekt Eichfeld in Übersee kann gebaut werden. Mit Agri-PV verbinden wir **Landwirtschaft und Stromerzeugung auf derselben Fläche**. Unsere PV-Module folgen dem Sonnenverlauf und liefern dadurch mehr Strom am Tag als Anlagen mit fester Ausrichtung. Ein **Stromspeicher** erhöht zusätzlich die Effizienz, da überschüssige Energie gespeichert und zeitversetzt abgegeben werden kann. Unsere Anlage kann voraussichtlich den **Stromverbrauch von ca. 2.500 Haushalten** decken. Die Finanzierungsphase hat begonnen und läuft bis zum 15.06.2026.



© Foto: OzeanSolar Energy GmbH